

SIMONSWERK

VARIANT® VX

VX 7729/160

для нефальцованных объектных дверей

петля

Технические характеристики

допустимая нагрузка	200,0 кг
длина цилиндра	160,0 мм
диаметр цилиндра	22,5 мм
толщина материала	3,5 мм
фреза Ø	24,0 мм
длина шурупов	5,0 x 50,0 (вариант 4,5 x 50,0) мм

Описание продукта

Петля для объектов SIMONSWERK VARIANT VX 7729/160 для нефальцованных дверей в деревянных, стальных и алюминиевых коробках, с плавно регулируемыми в трех плоскостях базирующими элементами SIMONSWERK VARIANT VX. Имеет сертификат CE. Нагрузка 200 кг, длина цилиндра 160 мм, диаметр цилиндра 22,5 мм. Право- и левосторонний монтаж согласно нормам DIN. Заглубленный жесткий на кручение резьбовой штырь. Скрытые, не требующие обслуживания радиально-упорные подшипники скольжения. Цвета складских позиций...

Ссылка

Допустимая нагрузка рассчитана на две петли (1 x 2 м). При этом нужно учитывать допустимую нагрузку для соответствующего базирующего элемента. Подробная информация в разделе "Техническая информация".

В зависимости от материала и условий эксплуатации двери, рекомендуется использовать опорный штифт 12 x 50 мм для каждой петли. Возможна поставка в исполнении с противовзломным штифтом (MSTS).

СВОЙСТВА ПРОДУКТА

- для нефальцованных объектных дверей
- для деревянной, стальной, алюминиевой коробки
- для 3D регулируемых базирующих элементов VARIANT VX
- утепленный жесткий на кручение штифт
- скрытые, не требующие обслуживания радиально-упорные подшипники скольжения

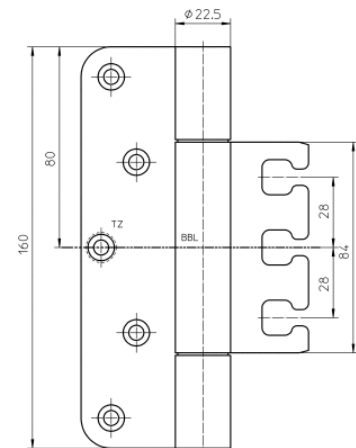
Сферы функционального применения

защита от пожара und защита от дыма

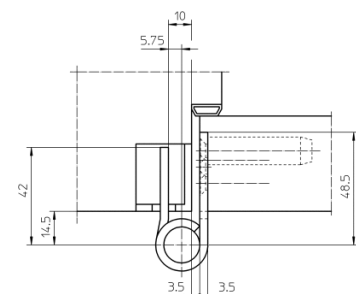
Классификатор

4	7	7	1	1	* 1	1	14 ²
---	---	---	---	---	-----	---	-----------------

¹ в зависимости от покрытия поверхности.



вид спереди



блочная дверная коробка

SIMONSWERK

VARIANT® VX

VX 7729/160

для нефальцованных объектных дверей

петля

Сертификаты



Комбинации

Базирующий элемент	VX 2501 3D N
	VX 7501 3D
	VX 2502 3D N
	VX 7502 3D
	VX 2505 3D N
	VX 7505 3D
	VX 2511 3D
	VX 7511 3D
	VX 7512 3D
	VX 7521 3D

Шаблоны

универсальная фрезерная
рама

Шаблон 5 250353 5

SIMONSWERK

VARIANT® VX

VX 7729/160

для нефальцованных объектных дверей

петля

Артикул (Направление открывания по DIN: стандарт DIN, правый и левый)

Поверхность	оцинкованный
Количество в упаковке	по 2 штуки
Артикул	5 050880 0 01002
Поверхность	матовый никелированный/F2
Количество в упаковке	по 2 штуки
Артикул	5 050880 0 01802
Поверхность	матовый никелированный/F2
Количество в упаковке	по 20 штук
Артикул	5 050880 0 01807
Поверхность	полированный латунированный
Количество в упаковке	по 2 штуки
Артикул	5 050880 0 03002
Поверхность	матовый хромированный/F1
Количество в упаковке	по 2 штуки
Артикул	5 050880 0 03702
Поверхность	нержавейка матовая зачищенная
Количество в упаковке	по 2 штуки
Артикул	5 050880 0 04002
Поверхность	нержавейка матовая зачищенная
Количество в упаковке	по 20 штук
Артикул	5 050880 0 04007
Поверхность	нержавейка полированная
Количество в упаковке	по 2 штуки
Артикул	5 050880 0 04202
Поверхность	цветная с полимерным покрытием
Количество в упаковке	европалета
Артикул	5 050880 0 07975
Поверхность	Бронза
Количество в упаковке	по 2 штуки
Артикул	5 050880 0 17402
Поверхность	Бронза светлая
Количество в упаковке	по 2 штуки
Артикул	5 050880 0 17502
Поверхность	Бронза темная
Количество в упаковке	по 2 штуки
Артикул	5 050880 0 17602