

SIMONSWERK

VARIANT® V

V 0086 WF

Створчатая часть для фальцованных дверей со скрытым исполнением

петля

Технические характеристики

допустимая нагрузка	70,0 кг
диаметр цилиндра	15,0 мм
толщина материала	2,5 мм
фреза Ø	20,0 мм
длина шурупов	4,5 x 50,0 мм

Ссылка

Допустимая нагрузка рассчитана на две петли (1 x 2 м), полная информация в разделе "Техническая информация".

Допустимая нагрузка определяется комбинацией створочной и используемой рамочной частью петли.

Возможна поставка в исполнении с противовзломным штифтом (MSTS).

Комбинации

петля	V 4200 WF
	V 4400 WF
	V 4400 WF 4 NOV
	V 4400 WF 4 NUV
	V 4700 WF
	V 8000 WF
	V 8000 WF 4 NOV/NUV
	V 8000/18 WF
	V 8000/30 WF
	V 8000 WF GA
	V 8000 WF U
	V 8000 WF ASR

Шаблоны

универсальная фрезерная рама

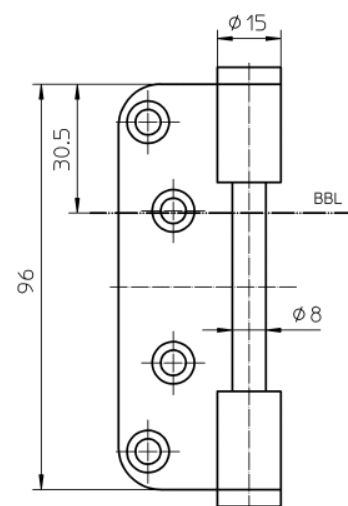
Шаблон 5 250656 5

Артикул (Направление открывания по DIN: стандарт DIN, правый и левый)

Поверхность никелированный

Количество в упаковке по 20 штук

Артикул 5 010062 0 01507



вид спереди

SIMONSWERK VARIANT® V

V 0086 WF

Створчатая часть для фальцованных дверей со скрытым исполнением

петля

