



## Messing-Profilaufsatzband

gerade für stumpfe Türen  
16 mm Rollen-Ø  
40 mm Lappenbreite  
3,5 mm Lappenstärke

Aus Profilmaterial  
- gefräst und gebohrt  
- mit Stahlstift und Kugellager  
- mit Ausziehstift möglich

Mögliche Zierknöpfe (siehe Seite 9)  
Nr. 1 / 2 / 3 / 4 / 6 / 8

auch in allen RAL-Farben, PVD-beschichtet und mit abgerundeten Ecken (Radius 10mm) erhältlich



1. zylindrisch



2. ZK 9a



3. ZK 19



4. ZK 9



6. ZK B



8. ZK E

### Artikelnummer

### Ausführung:

16 mm Ø, 40 mm LB, 3,5 mm LS

54

### Abgerundete Ecken

0. käftig  
4. vier abgerundete Ecken  
6. sechs abgerundete Ecken

### Längen:

4. 140 mm  
5. 160 mm  
6. 180 mm  
7. 200 mm

### Oberflächen:

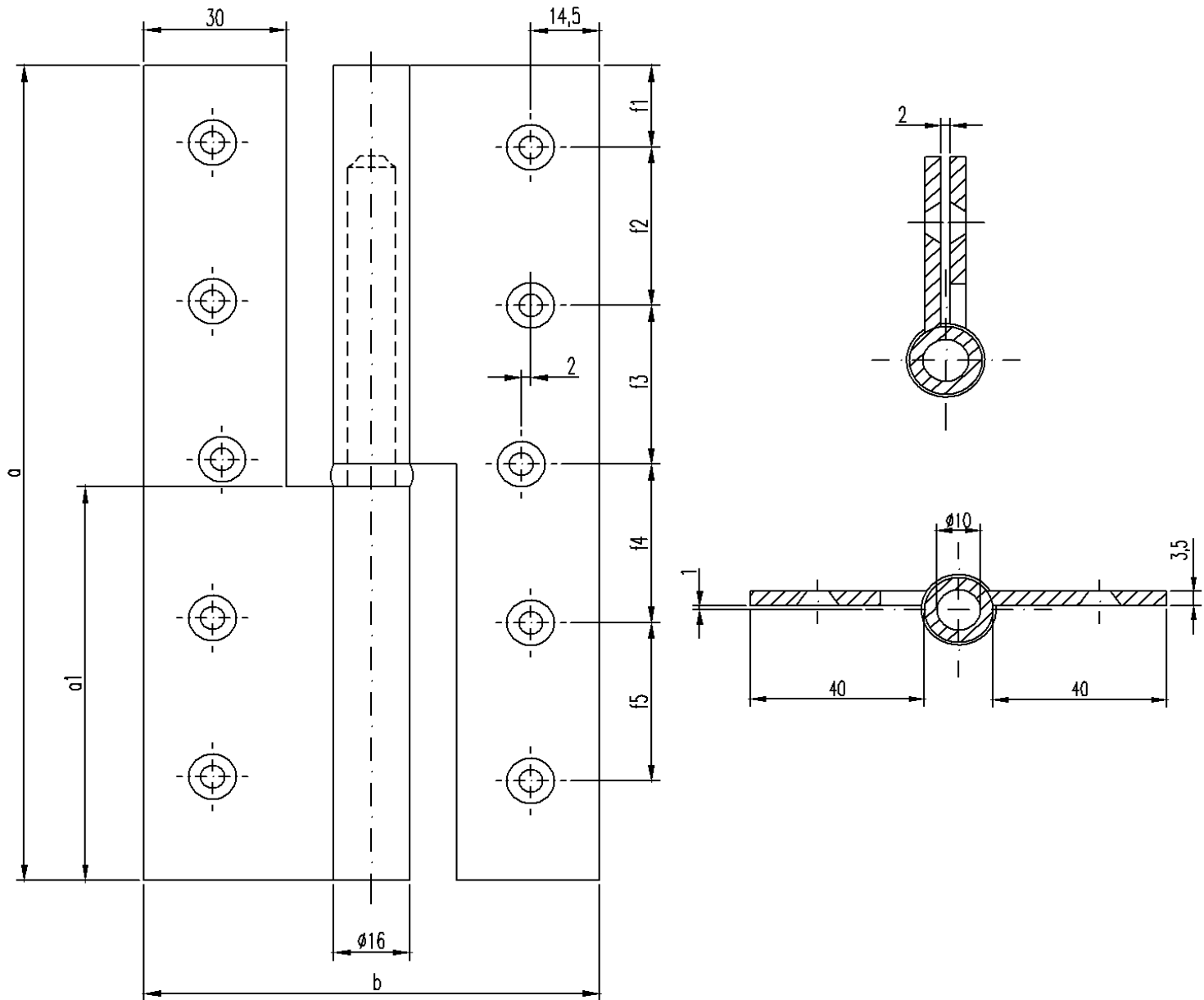
01. Messing poliert  
02. Messing matt  
03. vernickelt matt  
04. vernickelt poliert  
05. altdeutsch - antik  
06. brüniert  
07. zinnfarbig  
08. vergoldet  
09. verchromt poliert  
10. verchromt matt  
11. schwarz  
12. weiß  
13. Tin 2.0  
14. aranja

### Zierknöpfe:

1. zylindrisch  
2. ZK 9a  
3. ZK 19  
4. ZK 9  
6. ZK B  
8. ZK E

### DIN Ausführung:

6. rechts  
7. links



Maße in mm

Tragkraft	bei 2 Bändern	60 kg	70 kg	80 kg	90 kg
	bei 3 Bändern	80 kg	90 kg	110 kg	140 kg
Bandlänge	a	140	160	180	200
Rahmenlappen	a1	67	77	87	97
aufgeschlagene Breite	b	96	96	96	96
Rollen-Ø		16	16	16	16
Stift-Ø		10	10	10	10
Lappenbreite ab Rollen		40	40	40	40
Stegbreite		30	30	30	30
Lappenstärke		3,5	3,5	3,5	3,5
Anzahl der Schraublöcher		8	8	10	10
Für Senkholzschrauben nach DIN 97 Ø		4,5	4,5	4,5	4,5
	f1	17,5	17,5	19	25
	f2	35	41	35	40
	f3	35	43	36	35
	f4	35	41	36	35
	f5	-	-	35	40