



Messing-Profilaufsatzband

gerade für stumpfe Türen

18 mm Rollen-Ø

34 mm Lappenbreite

5,0 mm Lappenstärke

Aus Profilmaterial

- gefräst und gebohrt

- mit Stahlstift und Kugellager

Möglicher Zierknopf (siehe Seite 9)

Nr. 1 / 7

auch in allen RAL-Farben, PVD-beschichtet und mit abgerundeten Ecken (Radius 10mm) erhältlich



1. zylindrisch

7. ZK 7

Artikelnummer

Ausführung:

18 mm Ø, 34 mm LB, 5 mm LS

18

Längen:

- 4. 140 mm
- 5. 160 mm
- 6. 180 mm
- 7. 200 mm

Oberflächen:

- 01. Messing poliert
- 02. Messing matt
- 03. vernickelt matt
- 04. vernickelt poliert
- 05. altdeutsch - antik
- 06. brüniert
- 07. zinnfarbig
- 08. vergoldet
- 09. verchromt poliert
- 10. verchromt matt
- 11. schwarz
- 12. weiß
- 13. Tin 2.0
- 14. aranja

Zierknöpfe:

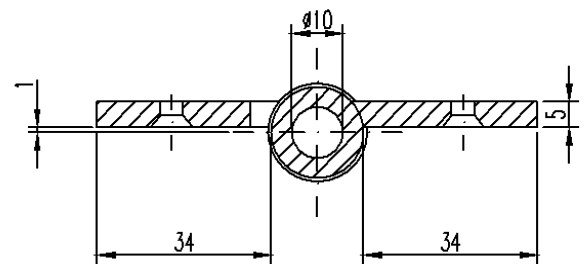
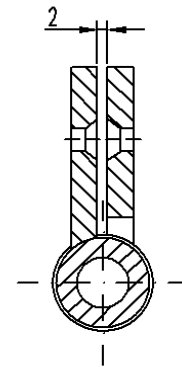
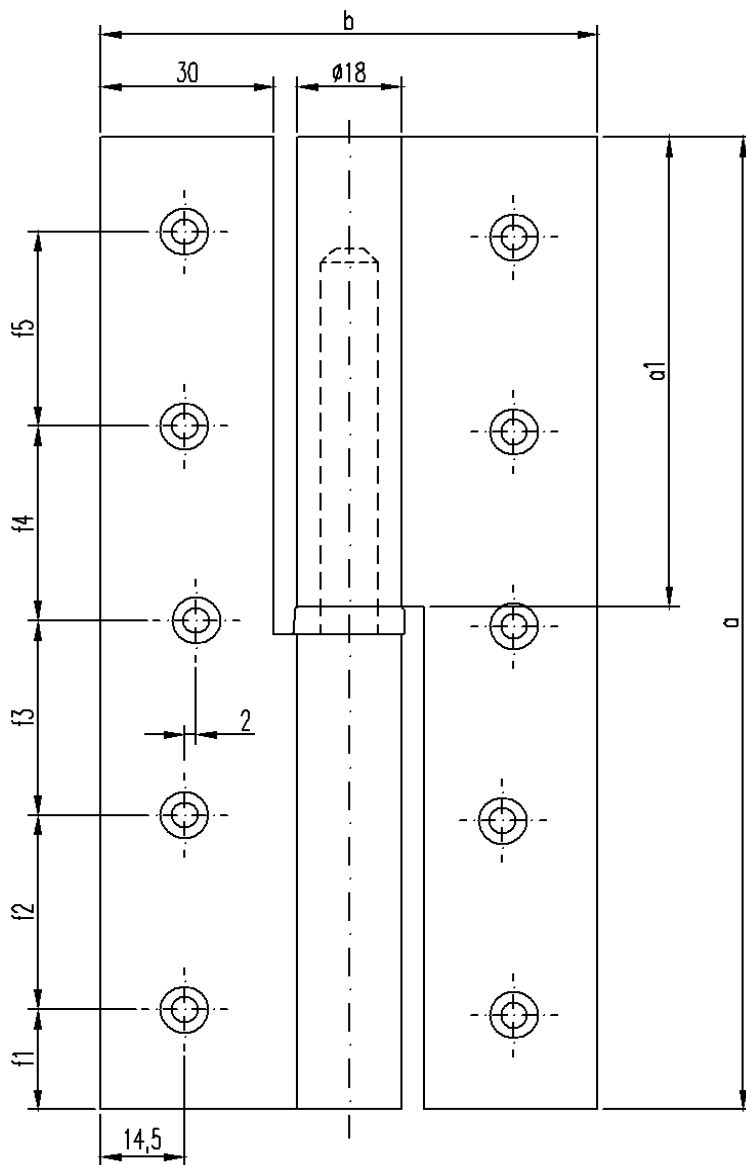
- 1. zylindrisch
- 7. ZK 7

DIN Ausführung:

- 6. rechts
- 7. links

Abgerundete Ecken

- 0. käftig
- 4. vier abgerundete Ecken
- 6. sechs abgerundete Ecken



Maße in mm

Tragkraft	bei 2 Bändern	80 kg	100 kg	130 kg	150 kg
	bei 3 Bändern	110 kg	130 kg	160 kg	200 kg
Bandlänge	a	140	160	180	200
Rahmenlappen	a1	67	77	87	97
aufgeschlagene Breite	b	86	86	86	86
Rollen-Ø		18	18	18	18
Stift-Ø		11	11	11	11
Lappenbreite ab Rollen		34	34	34	34
Stegbreite		30	30	30	30
Lappenstärke		5	5	5	5
Anzahl der Schraublöcher		8	8	10	10
Für Senkholzschrauben nach DIN 97 Ø		4,5	4,5	4,5	4,5
	f1	17,5	17,5	19	25
	f2	35	41	35	40
	f3	35	43	36	35
	f4	35	41	36	35
	f5	-	-	35	40