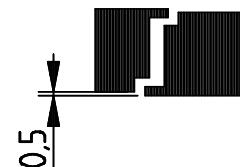


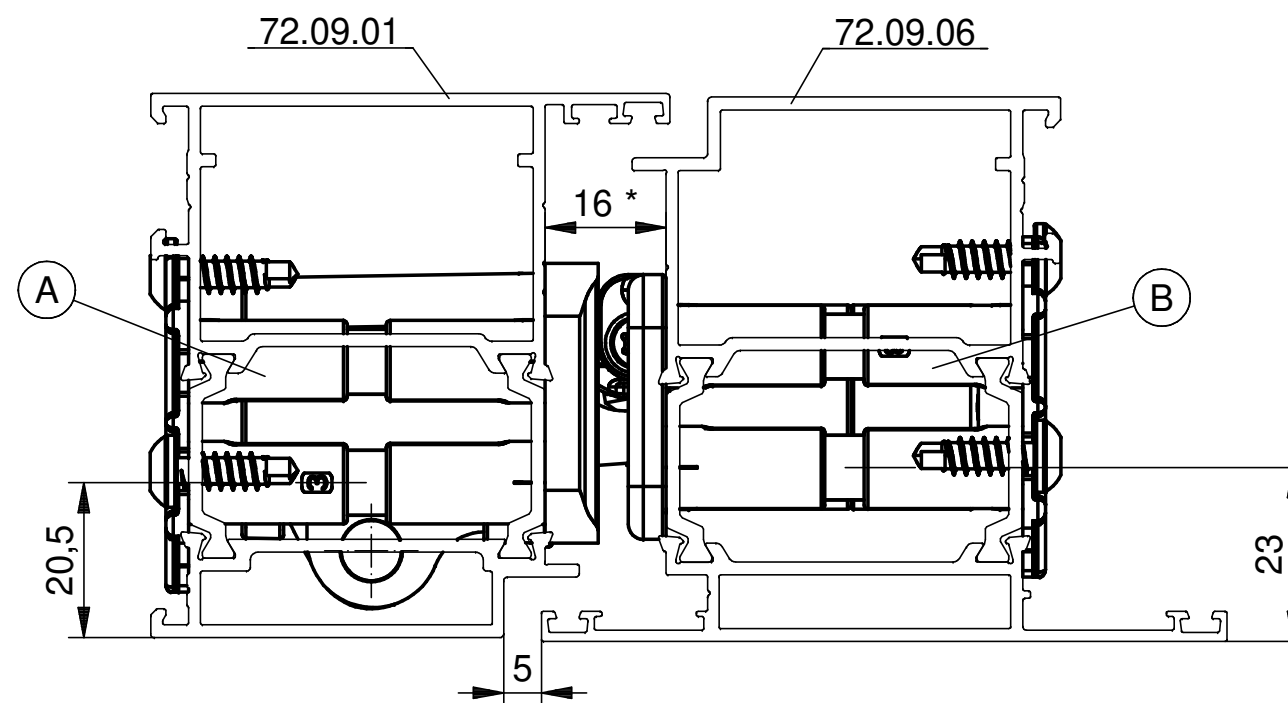
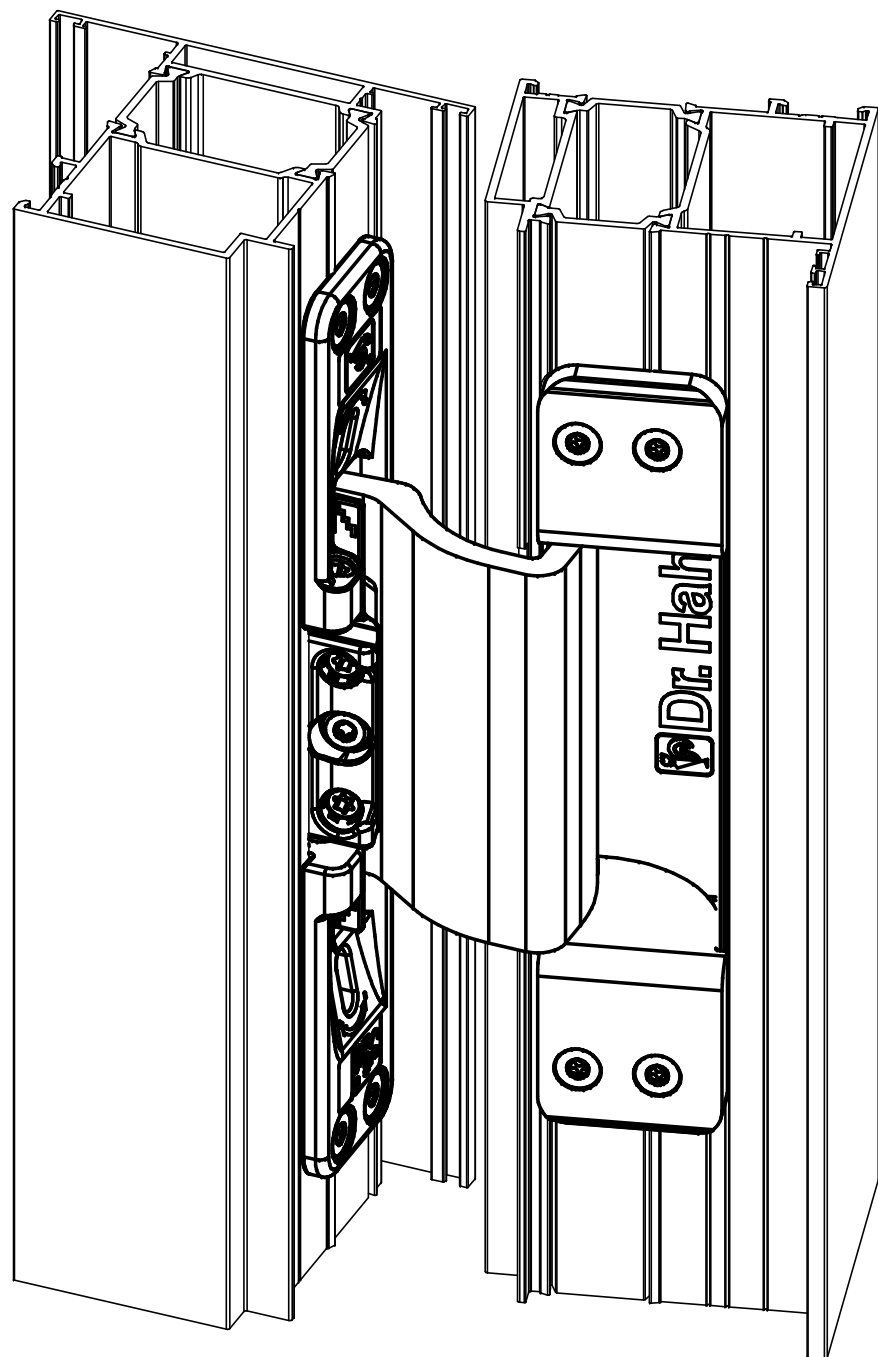
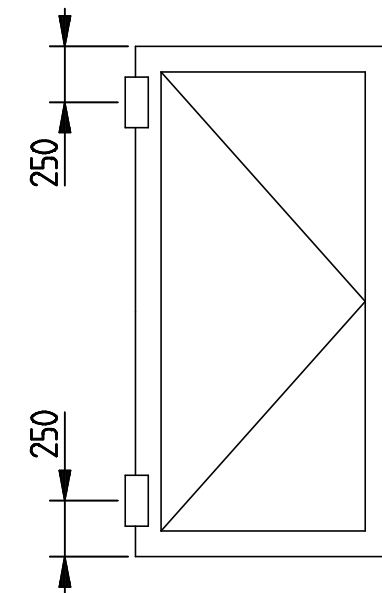
Die Fa. Dr. Hahn übernimmt keine Gewähr für die Richtigkeit der profilbezogenen Einbaumaße.
 Dr. Hahn assumes no liability for the accuracy of the section-related installation dimensions.
 La Sté Dr. Hahn ne prend aucune responsabilité sur le bien-fondé des cotes d'implantation relatives aux profils.
 Profilkonturen basieren auf DXF/DWG vom / Section contours are based on DXF/DWG from /
 Les contours des profils se basent sur les documents DXF/DWG du:
07.2022

Hahn
VL-Band AT



Horizontalverstellung
 Réglage horizontal / Horizontal adjustment

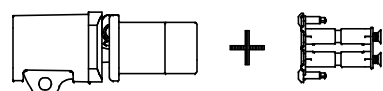
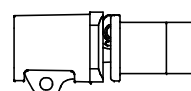
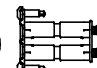
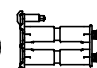
12	+0	-8
13	+1	-7
14	+2	-6
15	+3	-5
16	+4	-4
17	+5	-3
18	+6	-2
19	+7	-1
20	+8	-0



Bitte die Einbauanleitung beachten.
 Please note the installation instructions.
 Veuillez noter les instructions de montage.

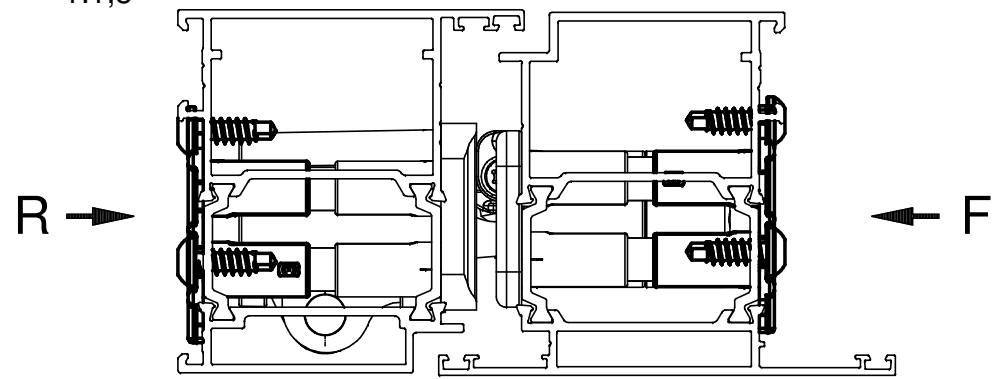
Keine Gewährleistung für die Haltbarkeit der Befestigung bei Verwendung von Zusatzprofilen (loser Anschlag etc.)
 No warranty for the durability of the fastening when using auxiliary sections (loose mounting, etc.).
 Aucune garantie sur la solidité de la fixation lors de l'utilisation de profils supplémentaires (par ex. profil rapporté).

Gezeichnet DIN "links", DIN "rechts" spiegelbildlich.
 Drawn DIN "left", DIN "right" mirrored.
 Dessiné pose à gauche, pose à droite en symétrie.

Art.-Nr. / Item number / No. d'article V46180000	Art.-Nr. / Item number / No. d'article V46180010	Befestigungsmittel / Fastening elements / Fixations	
		A 	V450A0000
		B 	V450A0000
Für diese techn. Unterlage behalten wir uns alle Rechte nach DIN ISO 16016 vor. All rights for this technical document reserved in accordance with DIN ISO 16016. Nous nous réservons tous les droits selon DIN ISO 16016 sur ce document technique.		DIN A3	Datum/date
		Erstellt Created	14.12.2023
		Fait	Kurczyk
		Geprüft Checked	14.12.2023
		Contrôlé	Stiegen
		File-Nummer / File-number	G:3494EA21
		File-nombre	
		Maßstab/scale/mètre: 1:1	
		Dr.Hahn GmbH & Co. KG, D-41189 Mönchengladbach	
		Band/hinge/paumelle:	
		VL-Band AT	
		System: Tatprof MP72	
		Zeichnungs-Nr./drawing number/plan N°	Index
		V46100111	Blatt / Sheet / Page
			1 / 4
Index		Ersatz für / Replaces / En remplace	
Änderung / changing / modification		Basiert auf / Source / Origine	
Datum/date			
Name/nom			

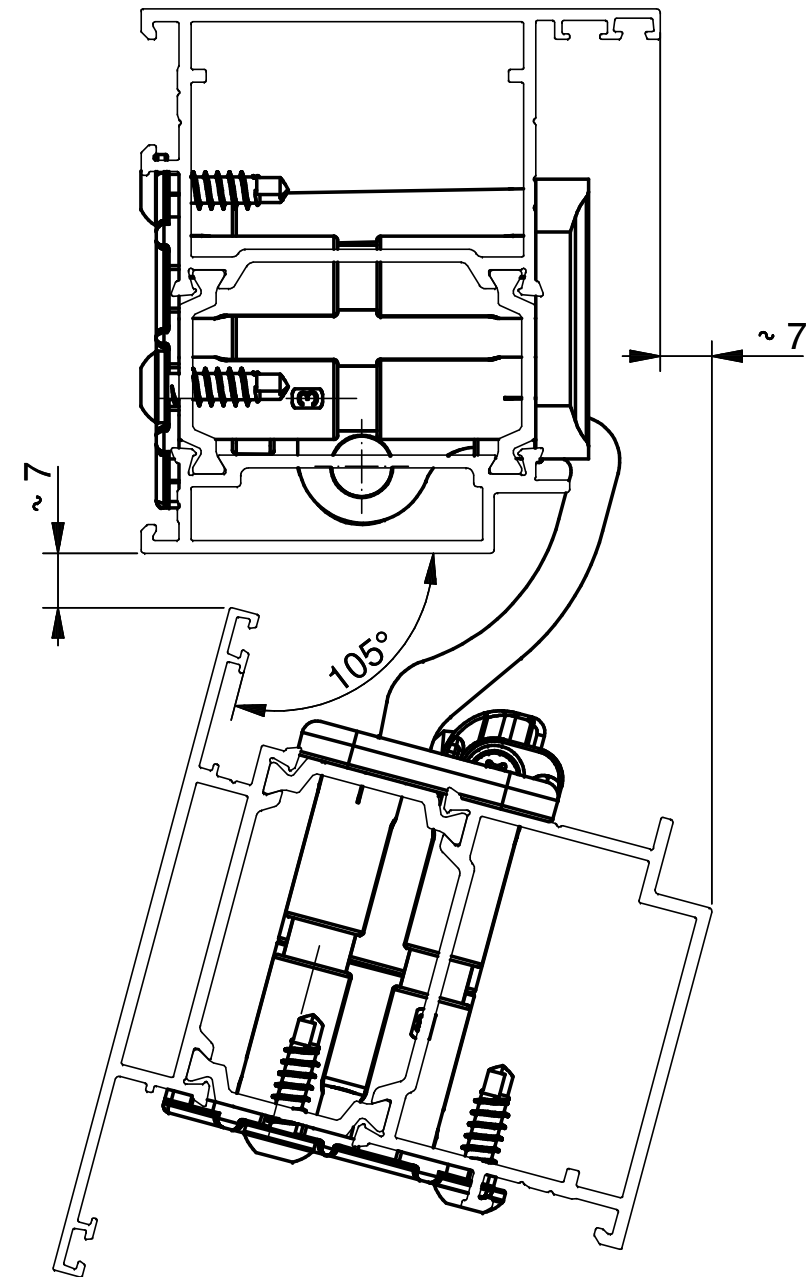
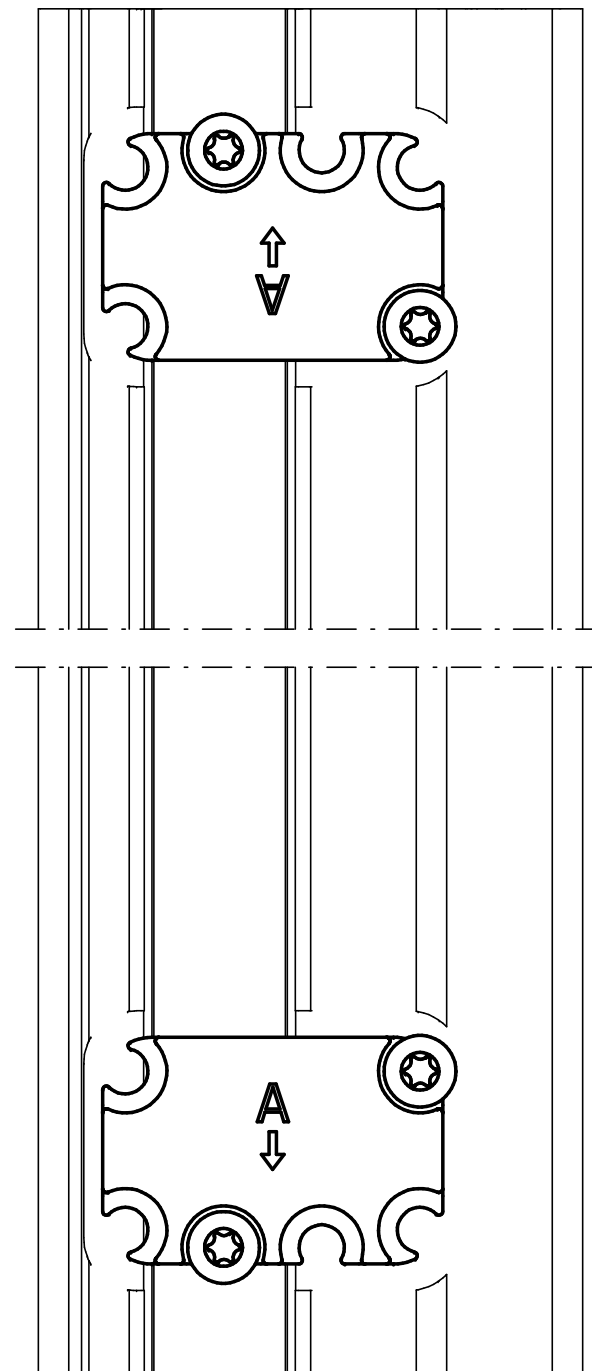
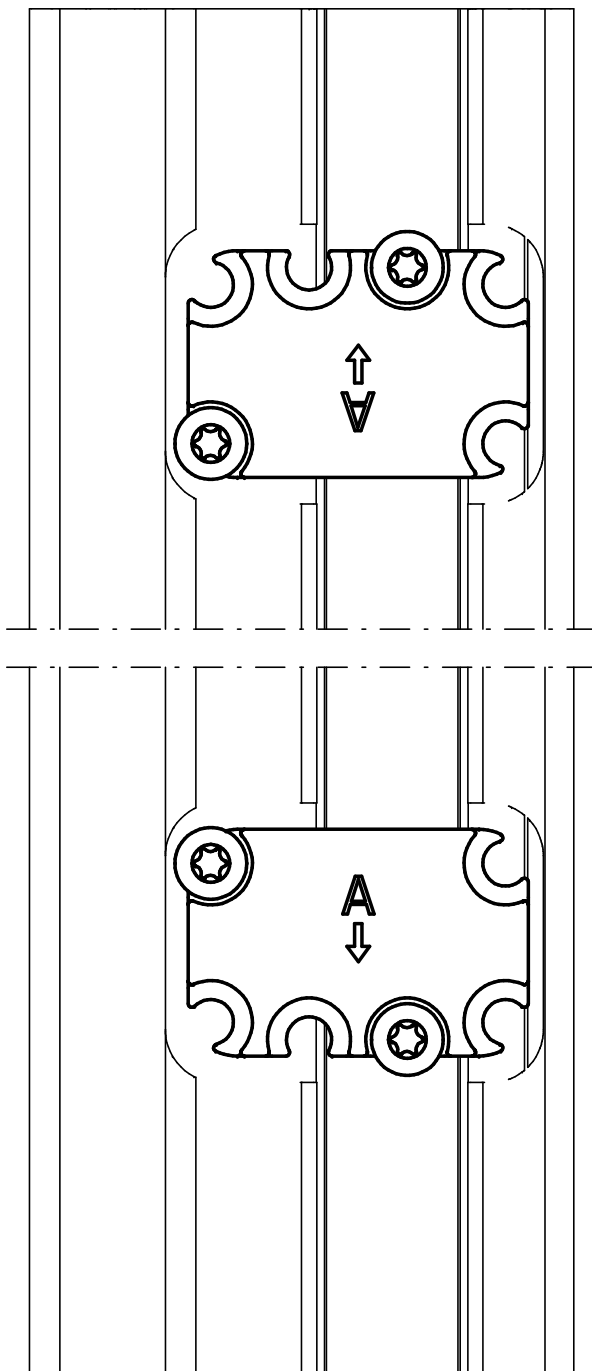
Dr. Hahn
 TÜRBÄNDER. MADE IN GERMANY.

1:1,5



R

F



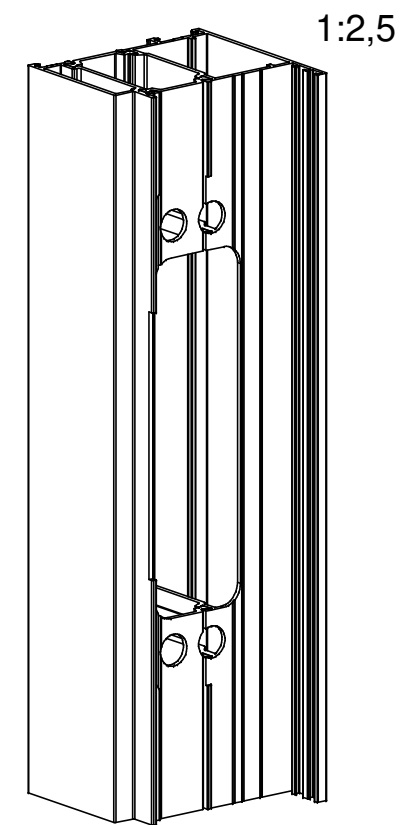
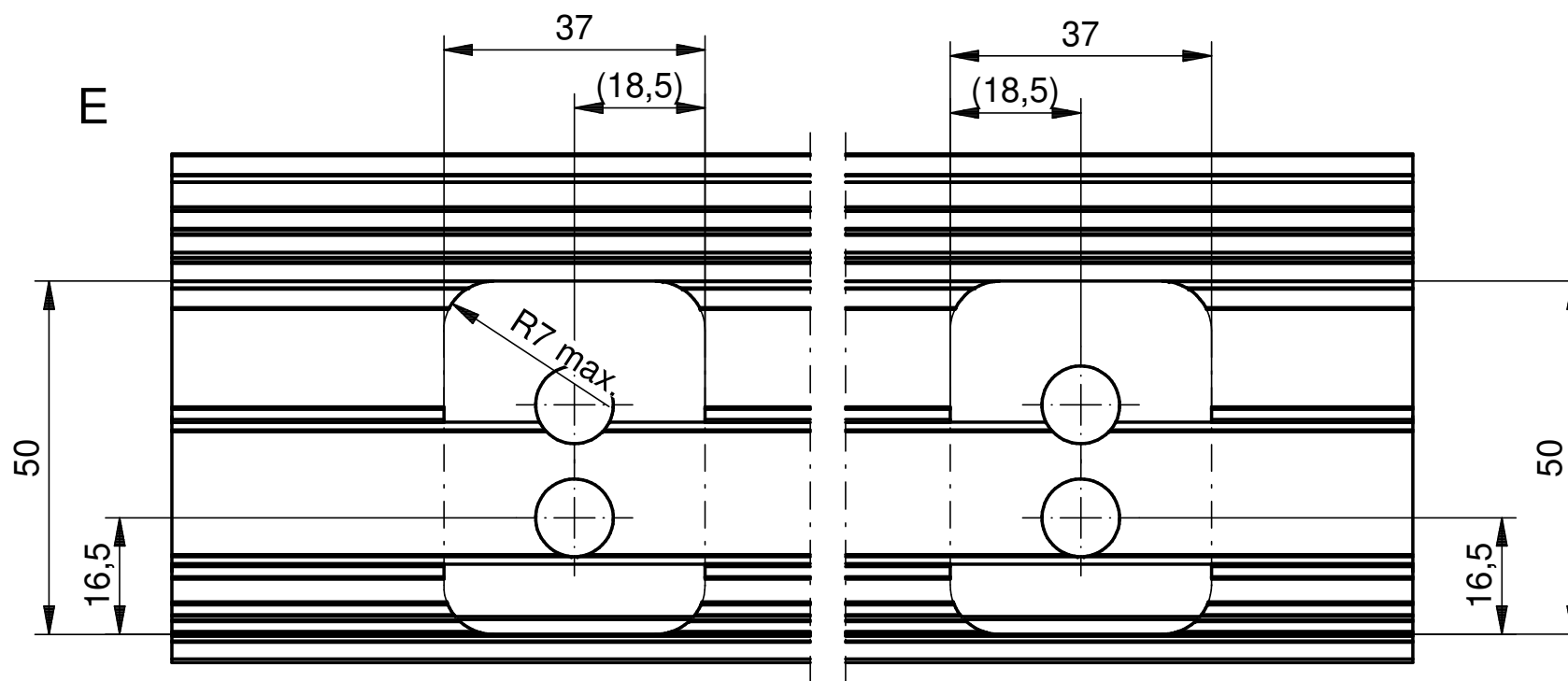
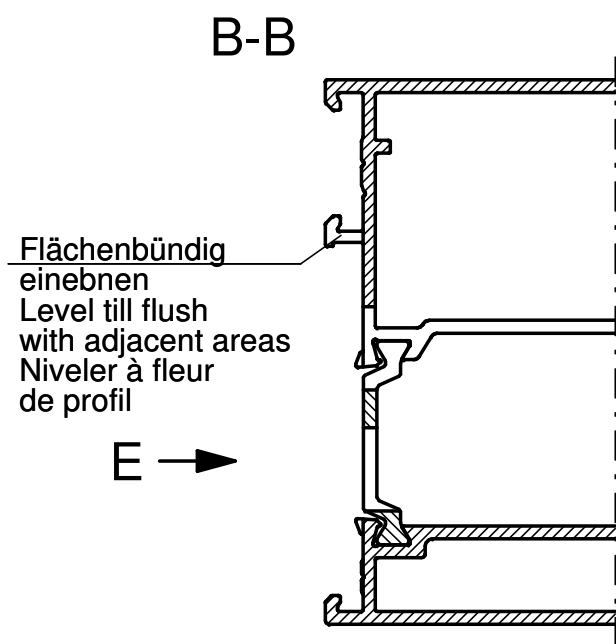
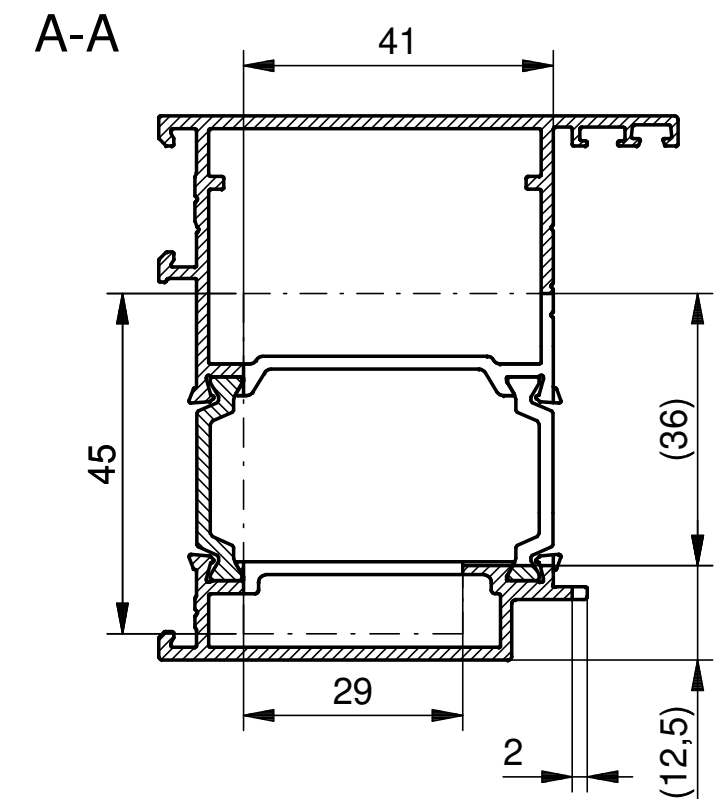
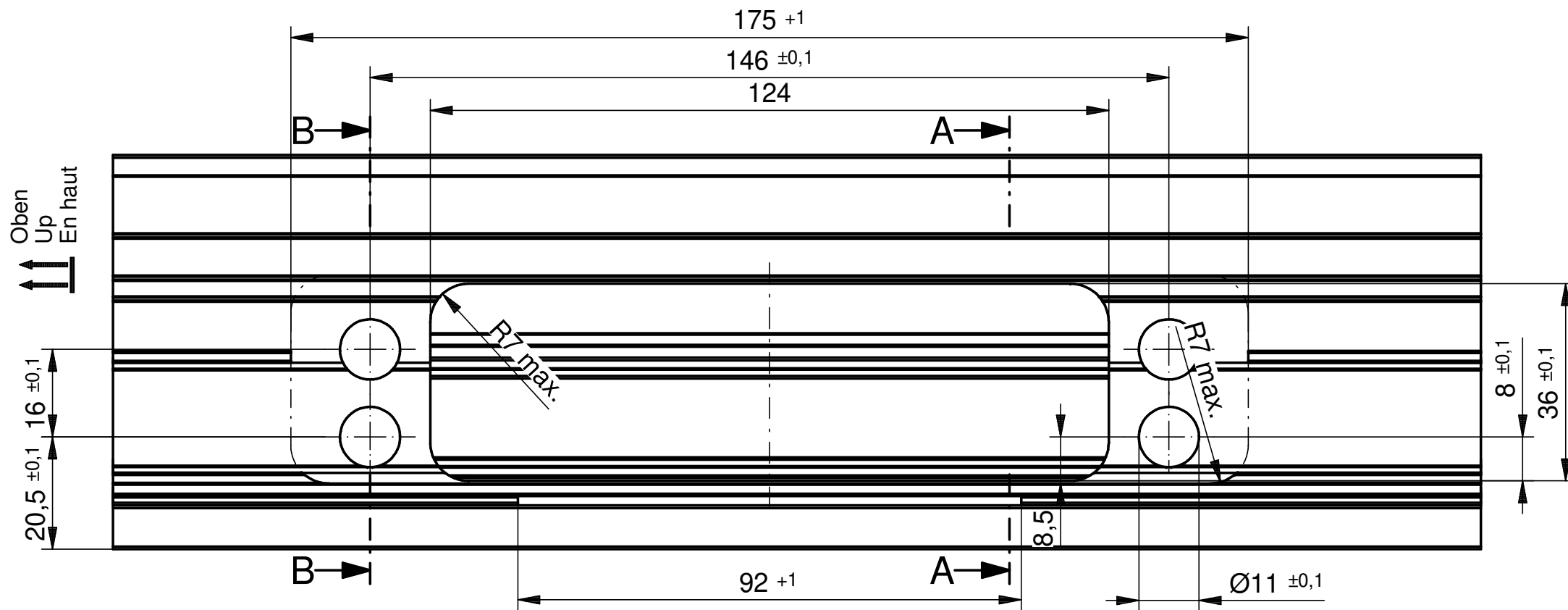
Hahn
VL-Band AT

Gezeichnet DIN "links", DIN "rechts" spiegelbildlich.
Drawn DIN "left", DIN "right" mirrored.
Dessiné pose à gauche, pose à droite en symétrie.

Bei Öffnungsmöglichkeiten von mehr als 105° ist eine Öffnungsbegrenzung zwingend erforderlich.
Pour un angle d'ouverture supérieur à 105°, un limiteur d'ouverture est indispensable.
With opening possibilities over 105°, an opening restriction is imperative.

Für diese techn. Unterlage behalten wir uns alle Rechte nach DIN ISO 16016 vor. All rights for this technical document reserved in accordance with DIN ISO 16016. Nous nous réservons tous les droits selon DIN ISO 16016 sur ce document technique.		DIN A3	Datum/date	Name/nom	Maßstab/scale/mètre: 1:1	Dr.Hahn GmbH & Co. KG, D-41189 Mönchengladbach	
Erstellt Created	14.12.2023	Kurczyk			Band/hinge/paumelle:		
Geprüft Checked	14.12.2023	Stiegen			VL-Band AT		
File-Nummer / File-number	G:3494EA21						
				Zeichnungs-Nr./drawing number/plan N°		Index	Blatt / Sheet / Page
				V46100111			2 / 4
				Ersatz für / Replaces / En remplace		Basiert auf / Source / Origine	





72.09.01

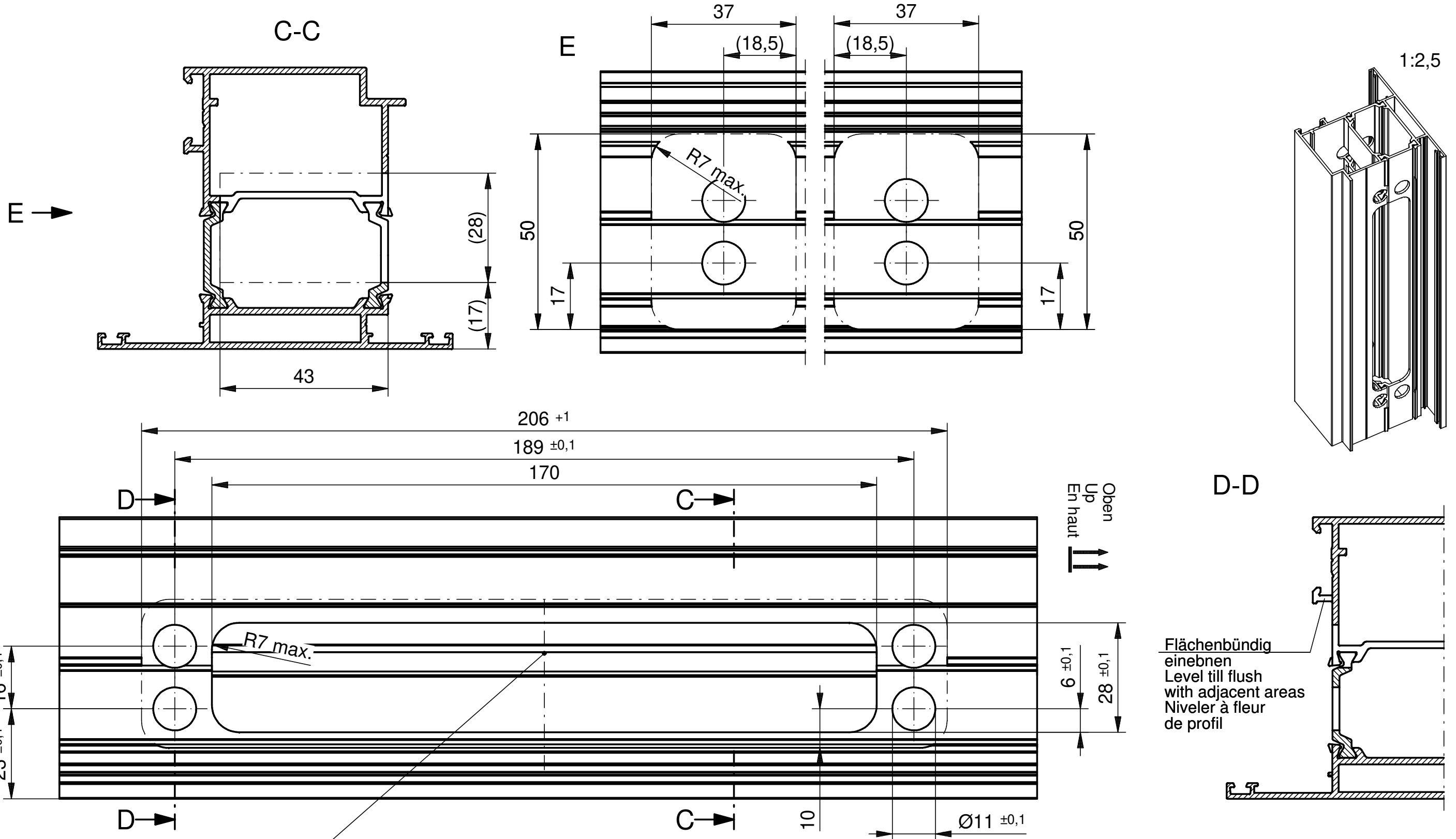
ACHTUNG !
 Zusatzprofil ober- und unterhalb des Bandes durch zusätzliche Verschraubung sichern
IMPORTANT!
 Secure auxiliary section above and below the hinge with additional screws
Attention!
 Fixez le profil rapporté, au-dessus et au-dessous de la paumelle avec des vis supplémentaires

Gezeichnet DIN "links", DIN "rechts" spiegelbildlich.
 Drawn DIN "left", DIN "right" mirrored.
 Dessiné pose à gauche, pose à droite en symétrie.

Zulässige Abweichung für Maße ohne Toleranzangabe
 Permissible deviation for dimensions without tolerance specification
 Écart admissible pour les cotes sans indication de tolérance
 ISO 2768-mH

Für diese techn. Unterlage behalten wir uns alle Rechte nach DIN ISO 16016 vor. All rights for this technical document reserved in accordance with DIN ISO 16016. Nous nous réservons tous les droits selon DIN ISO 16016 sur ce document technique.		DIN A3	Datum/date	Name/nom	Maßstab/scale/mètre: 1:1	Dr.Hahn GmbH & Co. KG, D-41189 Mönchengladbach	
Erstellt Created	14.12.2023	Kurczyk	Band/hinge/paumelle:		Bearbeitung Rahmen		
Geprüft Checked	14.12.2023	Stiegen	System: Tatprof MP72				
File-Nummer / File-number	G:3494EA21		Zeichnungs-Nr./drawing number/plan N°		Index	Blatt / Sheet / Page	
Dr. Hahn			V46100111		3 / 4		
TÜRBÄNDER. MADE IN GERMANY.			Ersatz für / Replaces / En remplace		Basiert auf / Source / Origine		

Preparation of frame/Usinage dormant



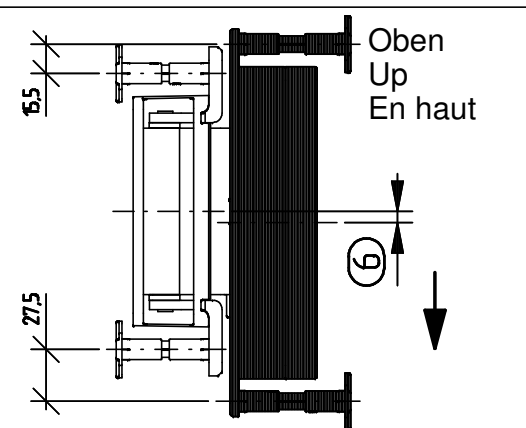
72.09.06

Zulässige Abweichung für Maße ohne Toleranzangabe
Permissible deviation for dimensions without tolerance specification
Écart admissible pour les cotes sans indication de tolérance
ISO 2768-mH

Gezeichnet DIN "links", DIN "rechts" spiegelbildlich.
Drawn DIN "left", DIN "right" mirrored.
Dessiné pose à gauche, pose à droite en symétrie.

Preparation of door/Usage ouvrant

Achtung - Attention
Vertikaler Versatz Fräsbild Flügel- zum Rahmenprofil
Vertical offset of sash milling pattern
Décalage vertical pour le fraisage du profil ouvrant



Für diese techn. Unterlage behalten wir uns alle Rechte nach DIN ISO 16016 vor. All rights for this technical document reserved in accordance with DIN ISO 16016. Nous nous réservons tous les droits selon DIN ISO 16016 sur ce document technique.		DIN A3	Datum/date	Name/nom	Maßstab/scale/mètre: 1:1	Dr.Hahn GmbH & Co. KG, D-41189 Mönchengladbach	
Erstellt Created	14.12.2023	Kurczyk			Band/hinge/paumelle:		
Geprüft Checked	14.12.2023	Stiegen			Bearbeitung Flügel		
File-Nummer / File-number	G:3494EA21				System: Tatprof MP72		
Dr. Hahn			Zeichnungs-Nr./drawing number/plan N°		Index	Blatt / Sheet / Page	
TÜRBÄNDER. MADE IN GERMANY.			V46100111		4 / 4		
Ersatz für / Replaces / En remplace					Basiert auf / Source / Origine		