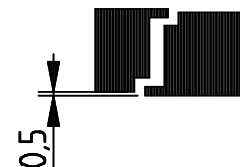
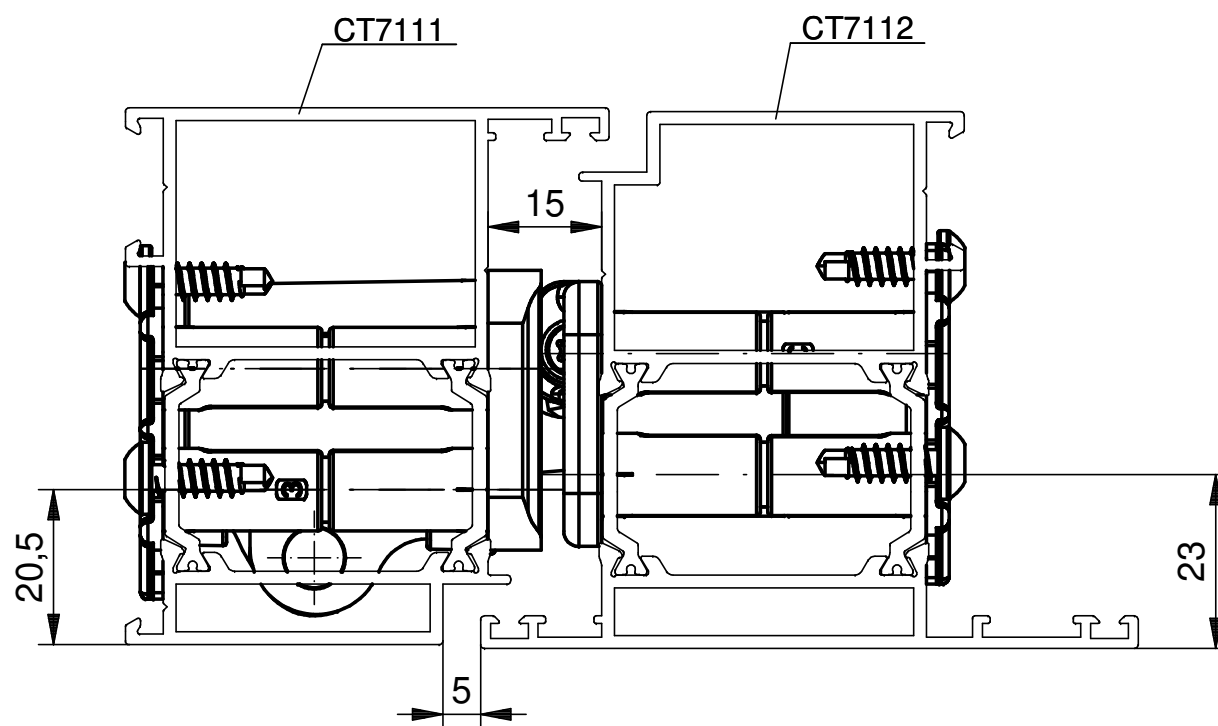
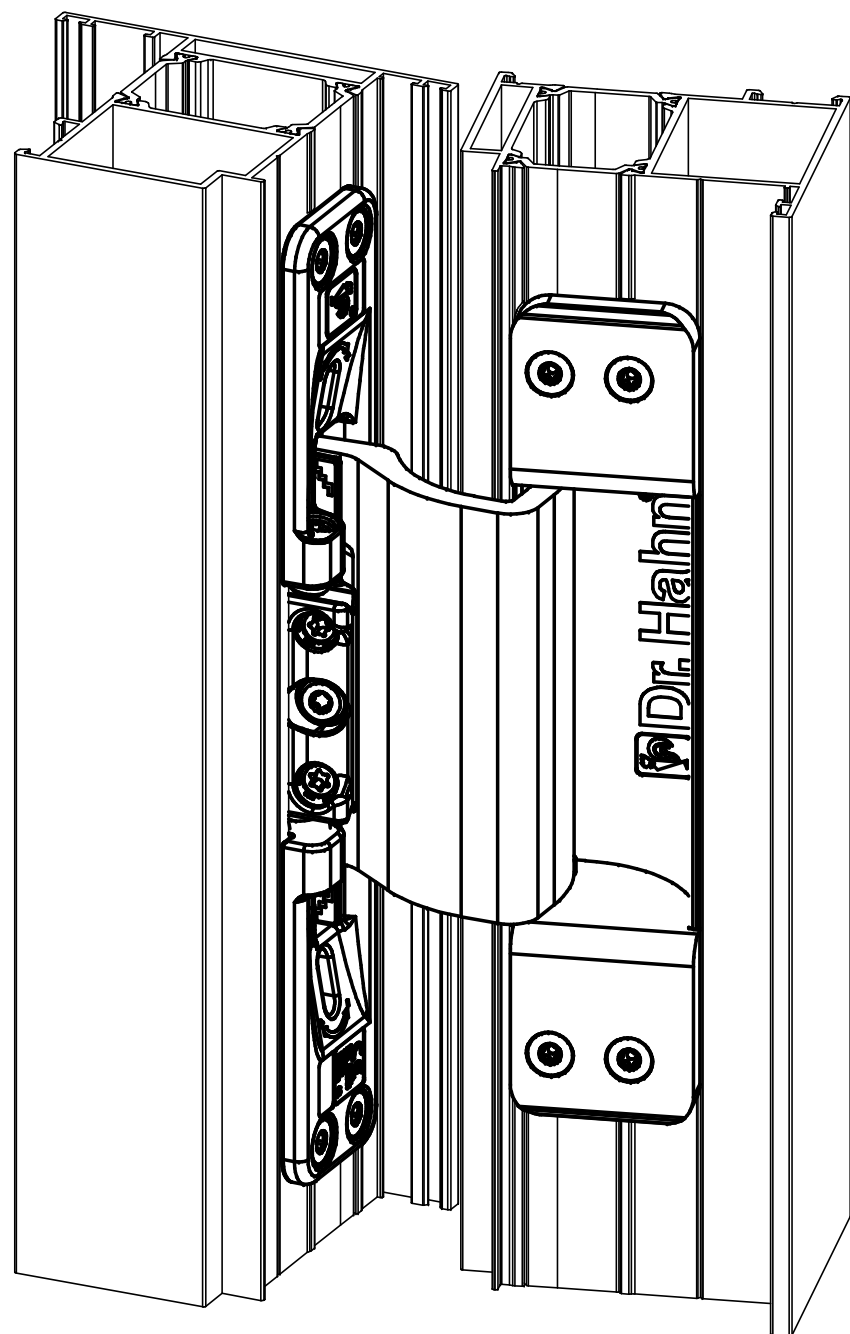
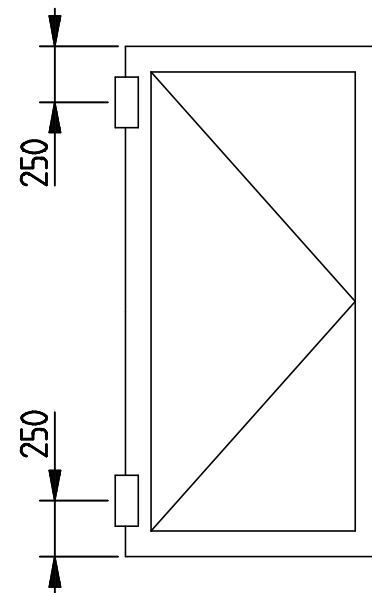


Die Fa. Dr. Hahn übernimmt keine Gewähr für die Richtigkeit der profilbezogenen Einbaumaße.
 Dr. Hahn assumes no liability for the accuracy of the section-related installation dimensions.
 La Sté Dr. Hahn ne prend aucune responsabilité sur le bien-fondé des cotes d'implantation relatives aux profils.
 Profilkonturen basieren auf DXF/DWG vom / Section contours are based on DXF/DWG from /
 Les contours des profils se basent sur les documents DXF/DWG du:
11.2023



Horizontalverstellung
 Réglage horizontal / Horizontal adjustment

| | | |
|----|----|----|
| 12 | +0 | -8 |
| 13 | +1 | -7 |
| 14 | +2 | -6 |
| 15 | +3 | -5 |
| 16 | +4 | -4 |
| 17 | +5 | -3 |
| 18 | +6 | -2 |
| 19 | +7 | -1 |
| 20 | +8 | -0 |

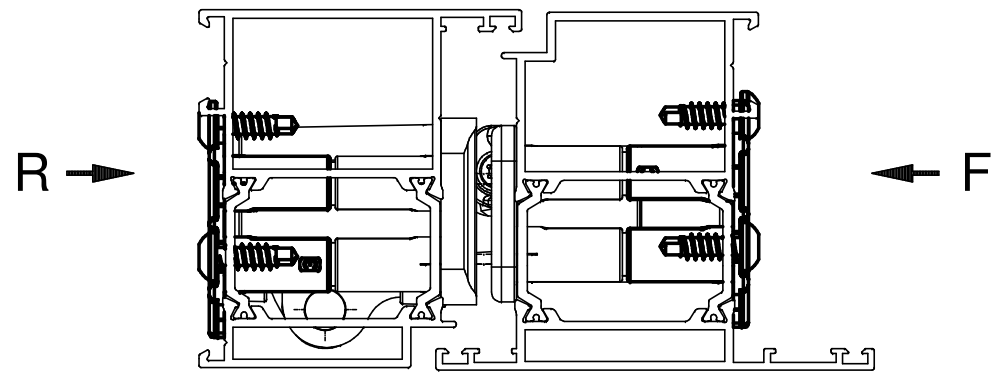


Bitte die Einbauanleitung beachten.
 Please note the installation instructions.
 Veuillez noter les instructions de montage.

Gezeichnet DIN "links", DIN "rechts" spiegelbildlich.
 Drawn DIN "left", DIN "right" mirrored.
 Dessiné pose à gauche, pose à droite en symétrie.

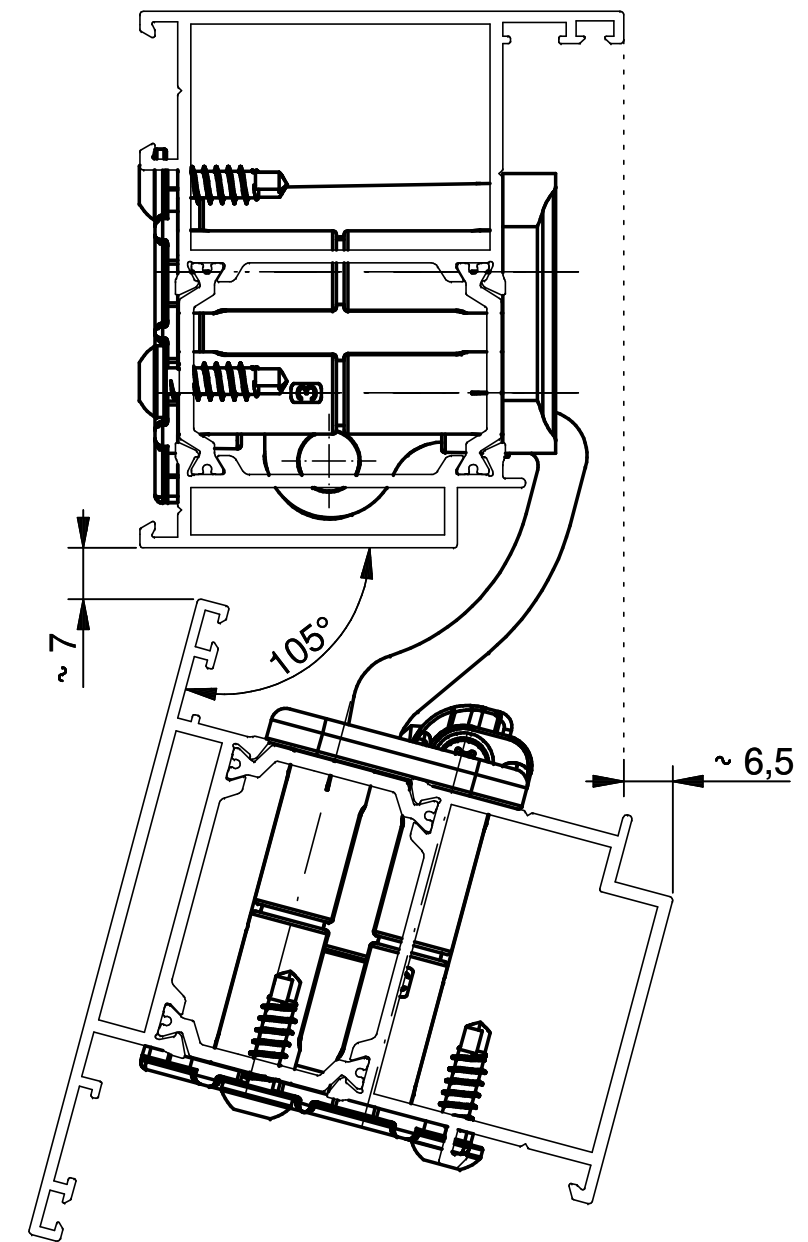
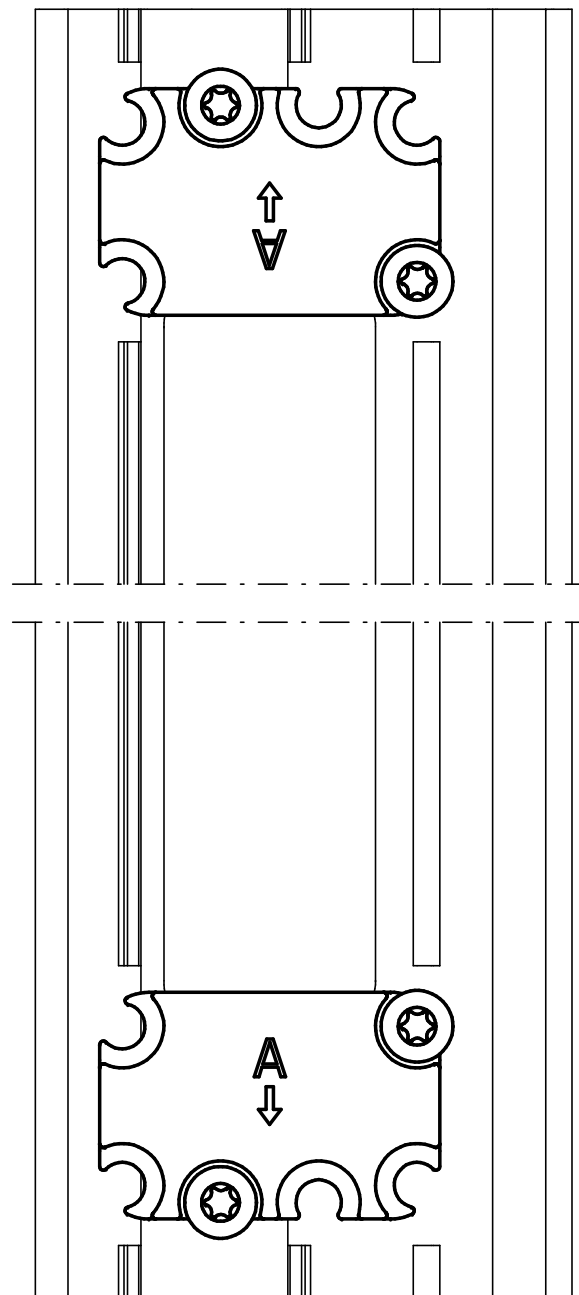
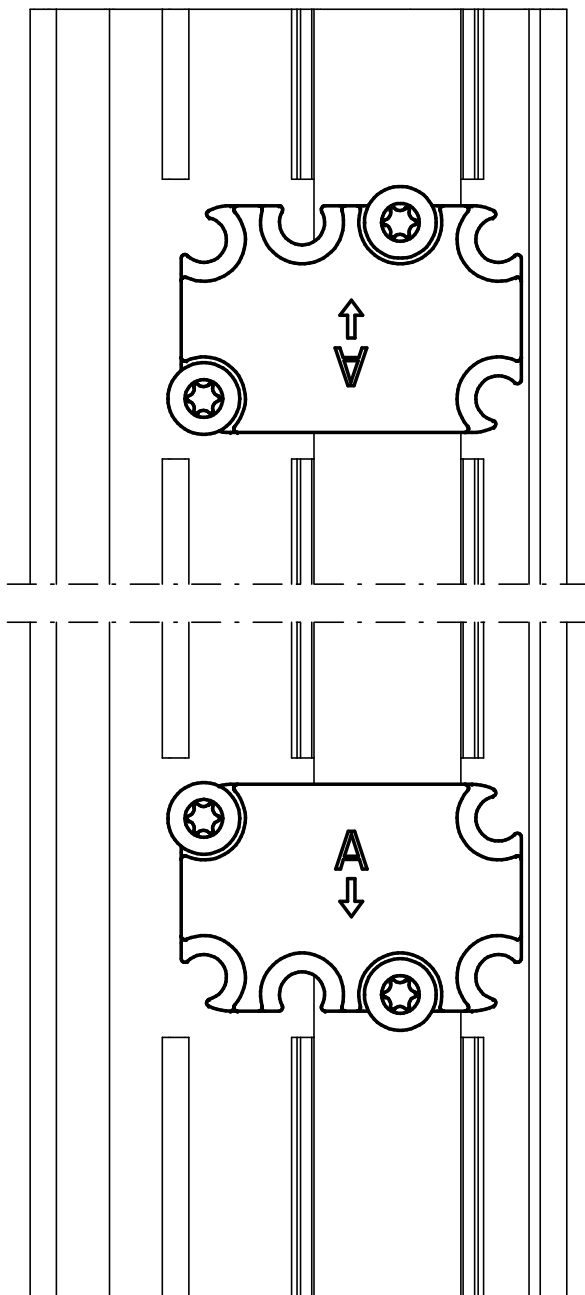
| | | | |
|---|--|---|----------|
| Art.-Nr. / Item number / No. d'article V46180000 | Art.-Nr. / Item number / No. d'article V46180010 | Befestigungsmittel / Fastening elements / Fixations A V450A0000 B V450A0000 | |
| <small>Für diese techn. Unterlage behalten wir uns alle Rechte nach DIN ISO 16016 vor. All rights for this technical document reserved in accordance with DIN ISO 16016. Nous nous réservons tous les droits selon DIN ISO 16016 sur ce document technique.</small> | | Dr.Hahn GmbH & Co. KG, D-41189 Mönchengladbach VL-Band AT System: Sial CT 71 | |
| DIN A3 | Datum/date 15.11.2023 | Name/nom Brackelmanns | |
| Erstellt Created Fait | 15.11.2023 | Kurczyk | |
| Geprüft Checked Contrôlé | | | |
| File-Nummer / File-number File-nombre | G:41890FOE | | |
| Dr. Hahn TÜRBÄNDER. MADE IN GERMANY. | | Zeichnungs-Nr./drawing number/plan N° V46100085 Index Blatt / Sheet / Page 1 / 4 | |
| Index | Änderung / changing / modification | Datum/date | Name/nom |
| Ersatz für / Replaces / En remplace | | Basiert auf / Source / Origine | |

1:1,5



R

F



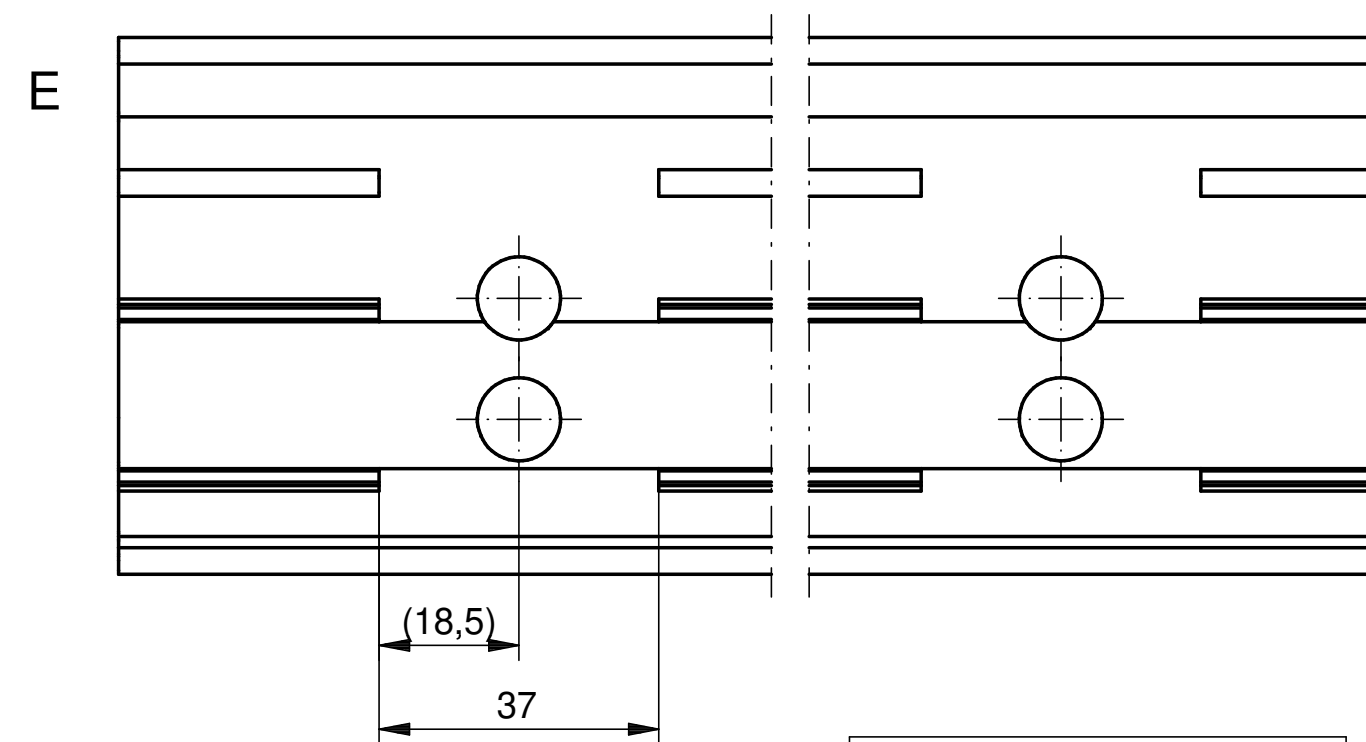
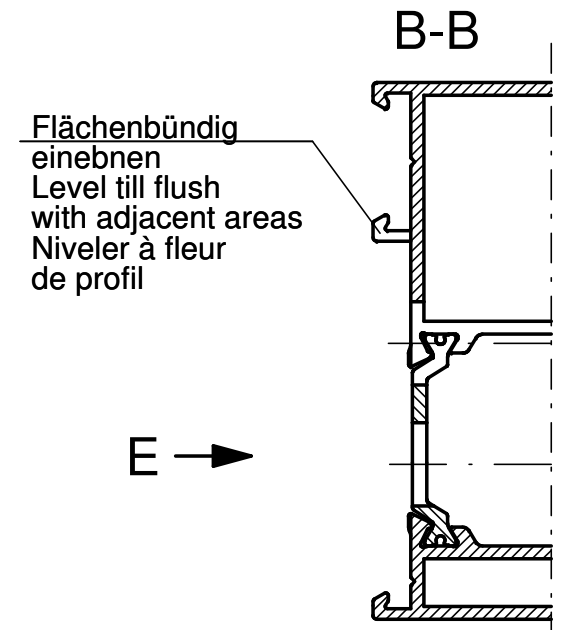
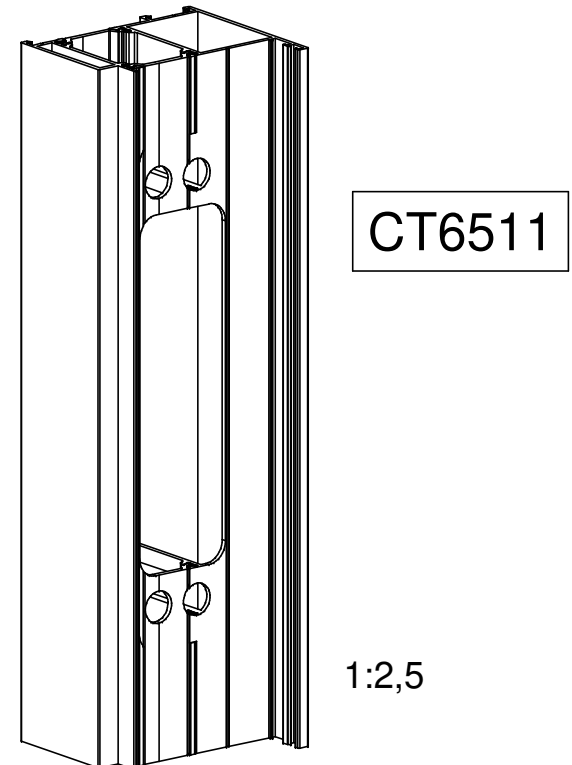
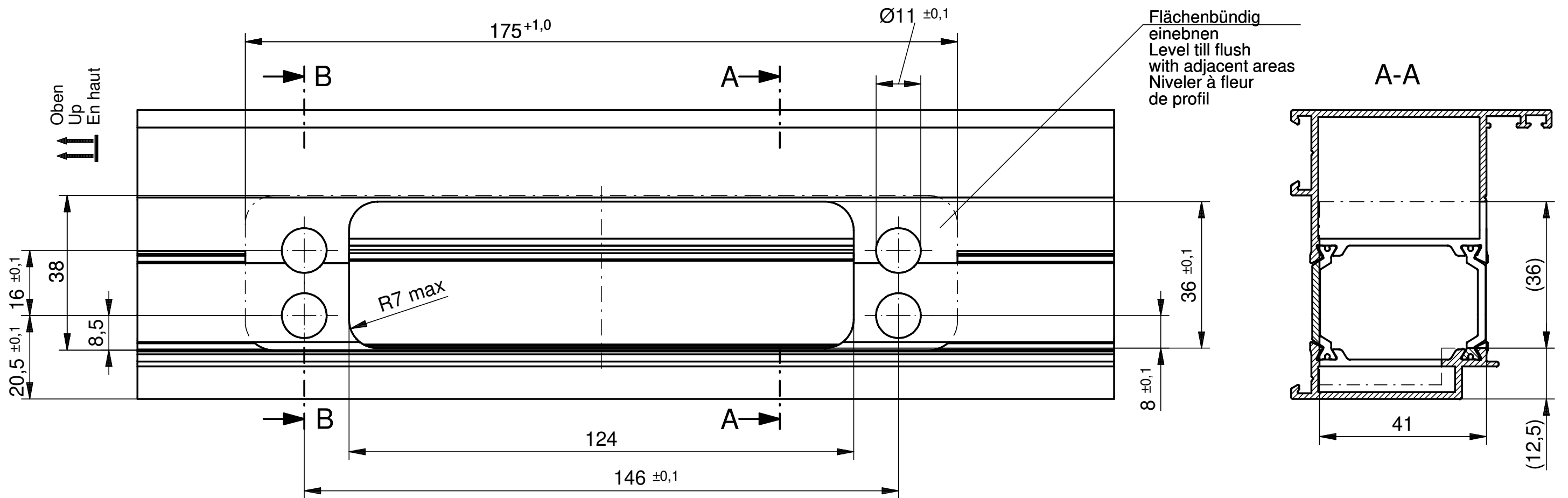
Hahn
VL-Band AT

Gezeichnet DIN "links", DIN "rechts" spiegelbildlich.
Drawn DIN "left", DIN "right" mirrored.
Dessiné pose à gauche, pose à droite en symétrie.

Bei Öffnungsmöglichkeiten von mehr als 105° ist eine Öffnungsbegrenzung zwingend erforderlich.
Pour un angle d'ouverture supérieur à 105°, un limiteur d'ouverture est indispensable.
With opening possibilities over 105°, an opening restriction is imperative.

| | | | | | |
|--|------------------------------------|------------|--------------|---------------------------------------|--|
| Für diese techn. Unterlage behalten wir uns alle Rechte nach DIN ISO 16016 vor. All rights for this technical document reserved in accordance with DIN ISO 16016. Nous nous réservons tous les droits selon DIN ISO 16016 sur ce document technique. | DIN A3 | Datum/date | Name/nom | Maßstab/scale/mètre: 1:1 | Dr.Hahn GmbH & Co. KG, D-41189 Mönchengladbach |
| | Erstellt Created | 15.11.2023 | Brackelmanns | Band/hinge/paumelle: | VL-Band AT |
| | Fait | | | System: Sial | |
| | Geprüft Checked | 15.11.2023 | Kurczyk | CT 71 | |
| | Contrôlé | | | Zeichnungs-Nr./drawing number/plan N° | Index Blatt / Sheet / Page |
| | File-Nummer / File-number | | C:41890FOE | V46100085 | 2 / 4 |
| | File-nombre | | | | |
| | | | | | |
| Index | Änderung / changing / modification | Datum/date | Name/nom | Ersatz für / Replaces / En remplace | |
| | | | | Basiert auf / Source / Origine | |





ACHTUNG !
 Zusatzprofil ober- und unterhalb des Bandes durch zusätzliche Verschraubung sichern
IMPORTANT!
 Secure auxiliary section above and below the hinge with additional screws
Attention!
 Fixez le profil rapporté, au-dessus et au-dessous de la paumelle avec des vis supplémentaires

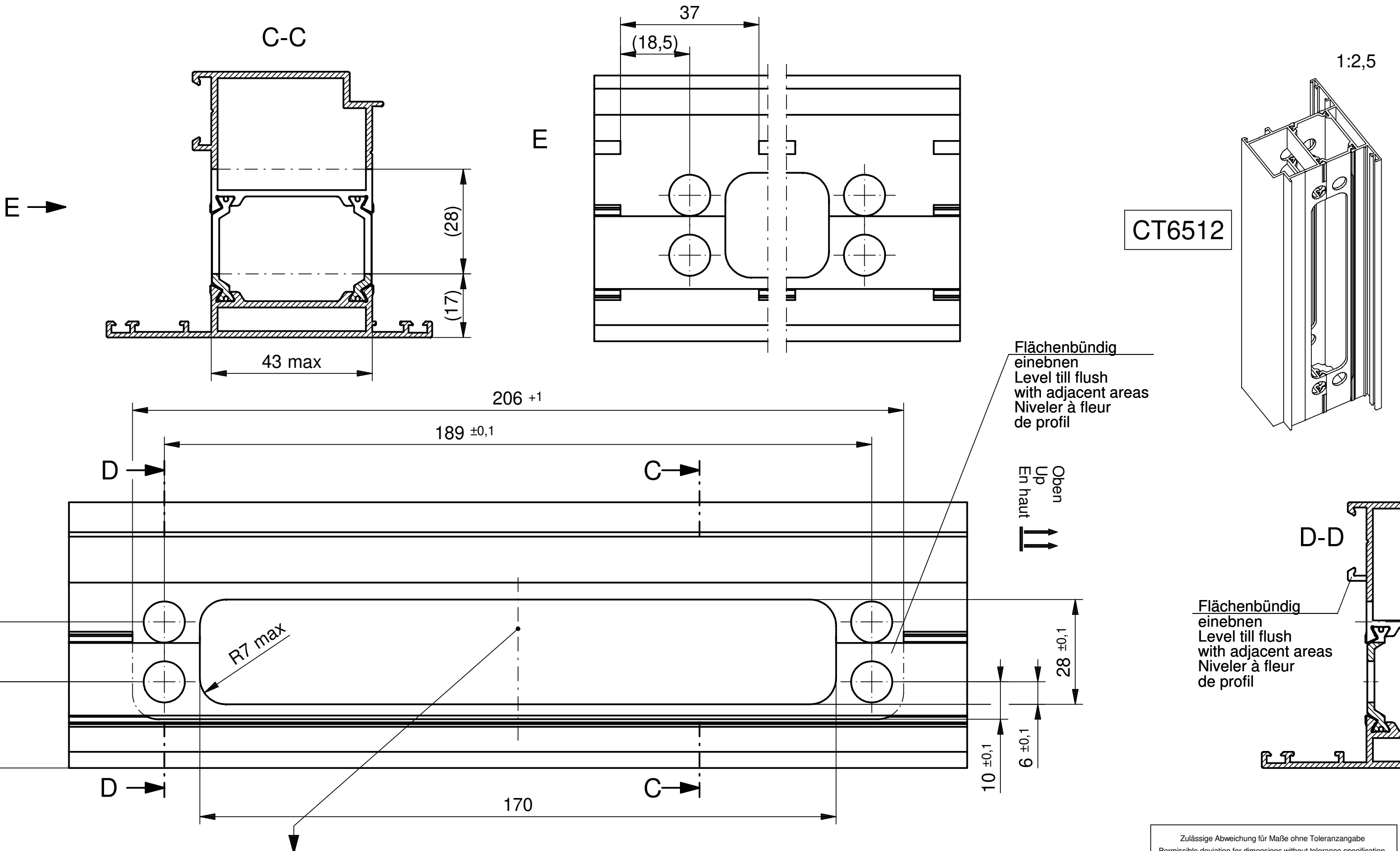
Gezeichnet DIN "links", DIN "rechts" spiegelbildlich.
 Drawn DIN "left", DIN "right" mirrored.
 Dessiné pose à gauche, pose à droite en symétrie.

Zulässige Abweichung für Maße ohne Toleranzangabe
 Permissible deviation for dimensions without tolerance specification
 Écart admissible pour les cotes sans indication de tolérance
 ISO 2768-mH

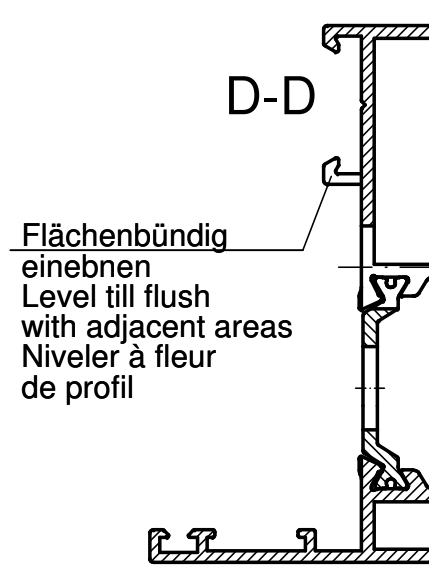
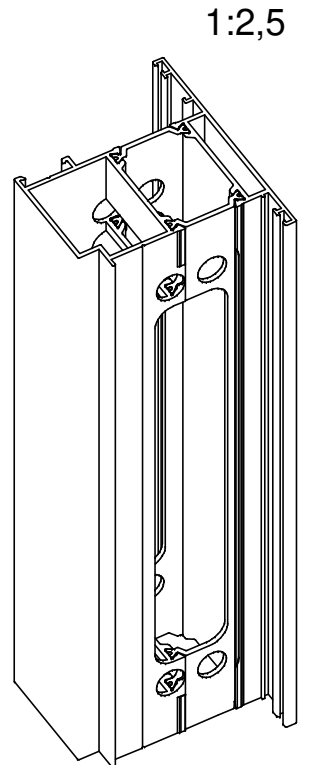
| | | | | | | | |
|--|------------|--------------|--------------------------------|---------------------------|---------------------------------------|--|--|
| Für diese techn. Unterlage behalten wir uns alle Rechte nach DIN ISO 16016 vor. All rights for this technical document reserved in accordance with DIN ISO 16016. Nous nous réservons tous les droits selon DIN ISO 16016 sur ce document technique. | | DIN A3 | Datum/date | Name/nom | Maßstab/scale/mètre: 1:1 | Dr.Hahn GmbH & Co. KG, D-41189 Mönchengladbach | |
| Erstellt Created | 15.11.2023 | Brackelmanns | | Band/hinge/paumelle: | | | |
| Geprüft Checked | 15.11.2023 | Kurtzyk | | Bearbeitung Rahmen | | | |
| File-Nummer / File-number | C:41890FOE | | System: Sial | | Zeichnungs-Nr./drawing number/plan N° | | |
| | | | CT 71 | | Index Blatt / Sheet / Page | | |
| | | | V46100085 | | 3 / 4 | | |
| Ersatz für / Replaces / En remplace | | | Basiert auf / Source / Origine | | | | |



Preparation of frame/Usinage dormant



CT6512

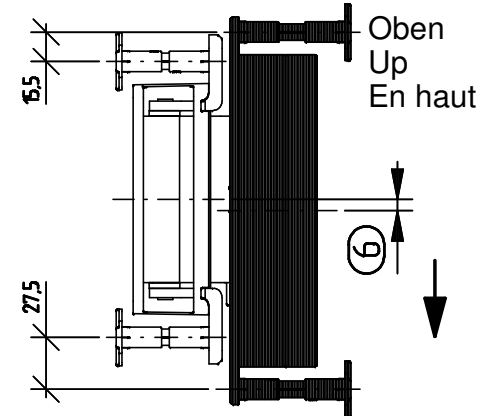


Zulässige Abweichung für Maße ohne Toleranzangabe
Permissible deviation for dimensions without tolerance specification
Écart admissible pour les cotes sans indication de tolérance
ISO 2768-mH

Gezeichnet DIN "links", DIN "rechts" spiegelbildlich.
Drawn DIN "left", DIN "right" mirrored.
Dessiné pose à gauche, pose à droite en symétrie.

Preparation of door/Usage ouvrant

Achtung - Attention
Vertikaler Versatz Fräsbild Flügel- zum Rahmenprofil
Vertical offset of sash milling pattern
Décalage vertical pour le fraisage du profil ouvrant



| | | | | | | | |
|--|------------|--------------|------------------------------------|---------------------------|---------------------------------------|--|-------------------------------------|
| Für diese techn. Unterlage behalten wir uns alle Rechte nach DIN ISO 16016 vor. All rights for this technical document reserved in accordance with DIN ISO 16016. Nous nous réservons tous les droits selon DIN ISO 16016 sur ce document technique. | | DIN A3 | Datum/date | Name/nom | Maßstab/scale/mètre: 1:1 | Dr.Hahn GmbH & Co. KG, D-41189 Mönchengladbach | |
| Erstellt Created | 15.11.2023 | Brackelmanns | | Band/hinge/paumelle: | | | |
| Geprüft Checked Contrôlé | 15.11.2023 | Kurtzyk | | Bearbeitung Flügel | | | |
| File-Nummer / File-number File-nombre | C:41890FOE | | System: Sial CT 71 | | Zeichnungs-Nr./drawing number/plan N° | | |
| Index | | | Änderung / changing / modification | | Datum/date | | Name/nom |
| Dr. Hahn | | | TÜRBÄNDER. MADE IN GERMANY. | | V46100085 | | Index Blatt / Sheet / Page 4 / 4 |
| Ersatz für / Replaces / En remplace | | | Basiert auf / Source / Origine | | | | |