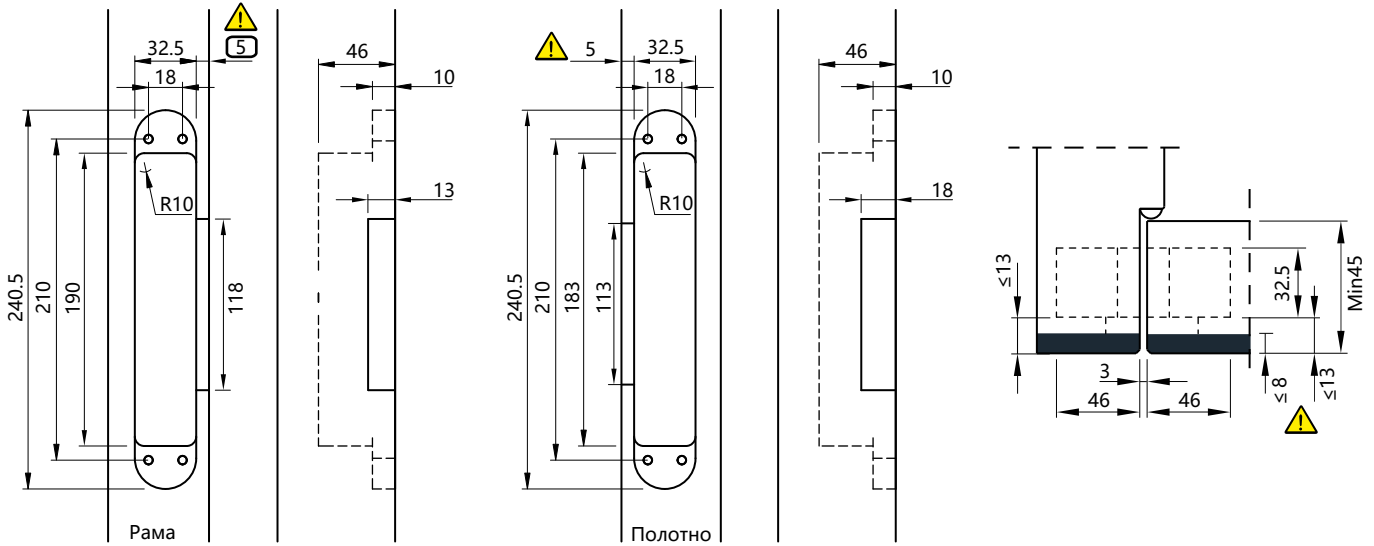


МОДЕЛЬ DMJ648S..

Для дверей без фальца, вес двери: ≤200 кг/ 2 шт, толщина двери min 45 мм

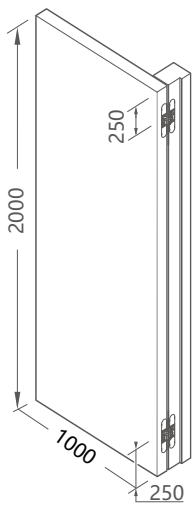


⚠ При фрезеровке посадочных мест в раме и полотне необходимо использовать оборудование с ЧПУ или производить её по шаблону.

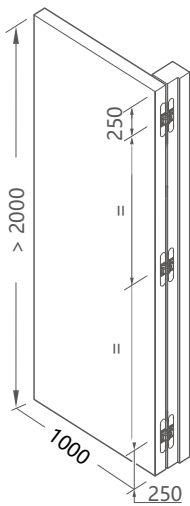
При выборе петель важно учитывать следующие факторы, чтобы гарантировать правильную работу петель:

- Размер дверного полотна
- Место установки и периодичность использования
- Наличие дверного доводчика
- Вес дверного полотна
- Размещение и установка дверных петель

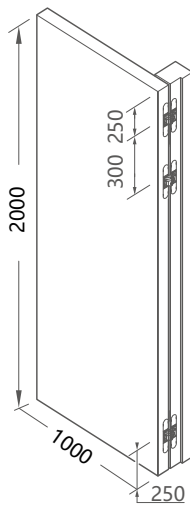
Расположение и количество устанавливаемых петель



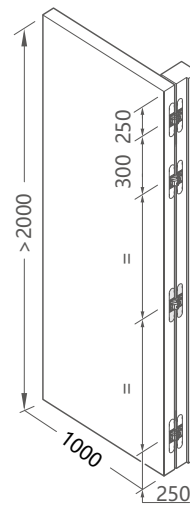
2 Петли



3 Петли



3 Петли с дверным доводчиком



4 Петли с дверным доводчиком

Дверной доводчик



При использовании дверного доводчика, в зависимости от его усилия, общая нагрузка на петли увеличивается:

EN 2-4 на 20-30%

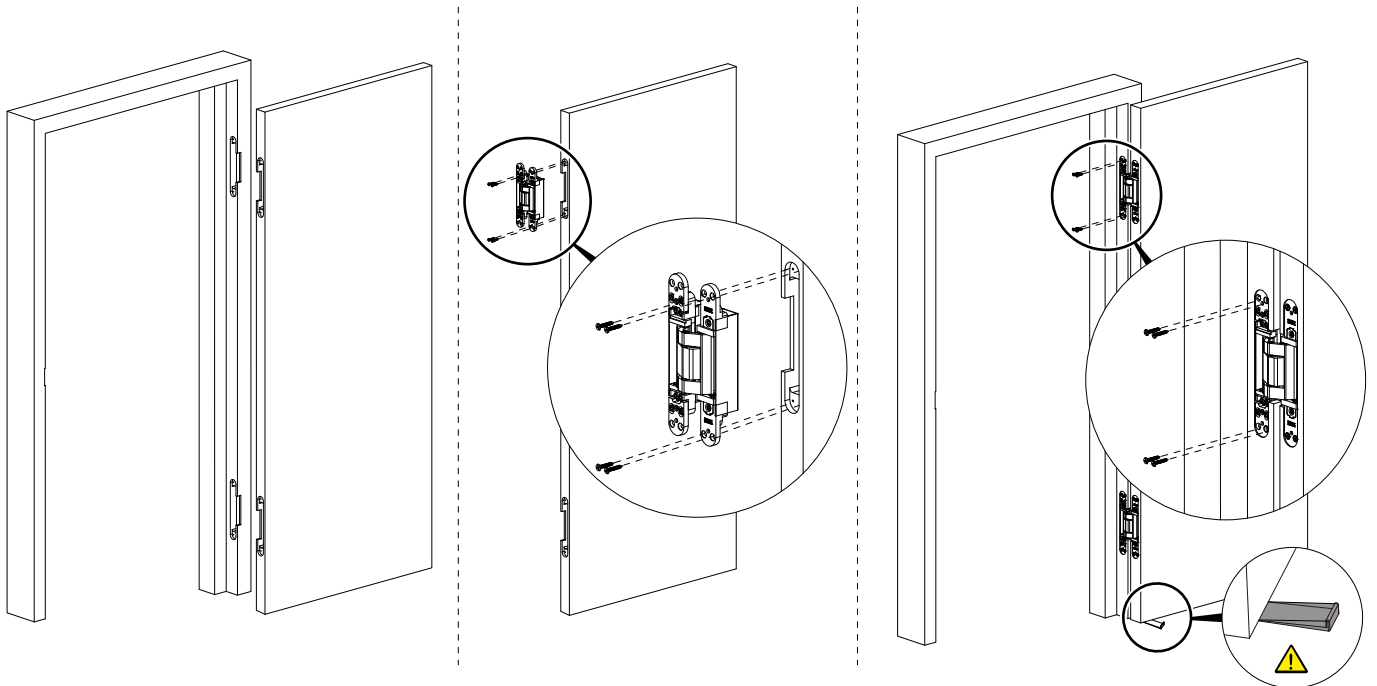
EN 3-6 на 25-35%

Необходимо либо добавить в верхний узел дополнительную петлю, либо увеличить расчётный вес полотна для подбора другой модели петли с подходящей несущей способностью.

Ограничители открывания двери необходимо устанавливать на расстоянии минимум 80% от ширины полотна двери со стороны петель.

ИНСТРУКЦИЯ ПО УСТАНОВКЕ И РЕГУЛИРОВКЕ

Установка



1 Фрезеровка

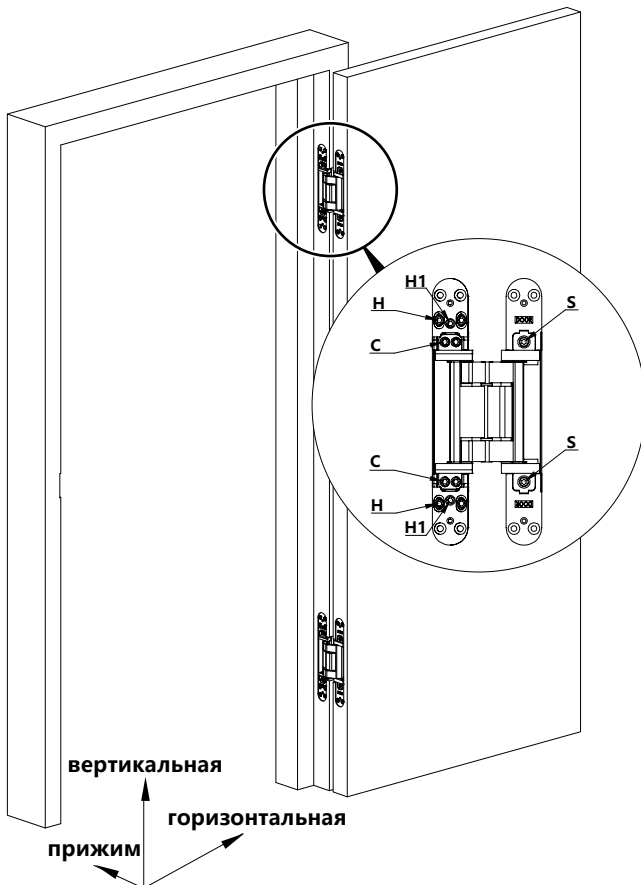
2 Установка петли в полотно

3 Установка петли в раму

⚠ Для облегчения установки рекомендуется сначала ослабить все винты Н и Н1. После установки и регулировки высоты затянуть винты. Последовательность затяжки винтов приведена ниже в инструкции по регулировке.

Регулировка петли

⚠ Прежде чем приступить к регулировке, необходимо подложить под дверь воздушную подушку или клин, чтобы разгрузить петли



Горизонтальная регулировка:

- С помощью шестигранного ключа 4 мм повернуть винты S, чтобы отрегулировать зазоры с обеих сторон двери.
- Регулировка каждого винта должна быть поочерёдной на пол-оборота; необходимо произвести соответствующие регулировки на всех петлях двери.
- Горизонтальная регулировка: -1.0 мм, +3.0 мм

Регулировка прижима:

- С помощью шестигранного ключа 4 мм ослабить винты С.
- После установки двери на нужную глубину затянуть винты С на всех петлях двери.
- Регулировка по прижиму: ± 2.0 мм

Регулировка по высоте:

- С помощью шестигранного ключа 4 мм сначала ослабить крепежные винты Н1, затем винты Н.
- Затем необходимо отрегулировать дверь по высоте.
- Затянуть винты Н, затем винты Н1 на всех петлях.
- Вертикальная регулировка: ± 3.0 мм

⚠ Усилие затяжки винтов должно быть не менее 5 Нм.